



FICHE TECHNIQUE DE L'AVANT-SCÈNE

L'Avant-Scène est située 2^{ter} rue des acacias 36200 ARGENTON-SUR-CREUSE, dans le quartier du Merle Blanc en lieu et place de l'ancien cinéma. Structure municipale, l'adresse courrier est celle de la mairie : Mairie d'Argenton-sur-Creuse - BP 19 - 69, rue Auclerc DESCOTTES - 36200 ARGENTON-SUR-CREUSE.

La capacité de la salle est de 164 fauteuils fixes et non numérotés disposés en gradins. Seuls quatre fauteuils au premier rang sont amovibles pour libérer un espace destiné à accueillir deux fauteuils roulants et permettre ainsi l'accès aux handicapés.

Le hall présente deux comptoirs dont un est muni d'un évier. Deux loges équipées (miroirs, éviers, douches, porte-cintres, prises électriques) donnent sur un dégagement de scène où une grande porte coulisse pour laisser apparaître un quai de chargement. Cet espace est ouvert sur le plateau de scène pour permettre un accès direct.

Le plateau de scène développe à l'intérieur des pendrillons environ 7m d'ouverture pour 5m de profondeur. On peut avoir jusqu'à 3m80 de hauteur sous le grill motorisé. Pour la face : un pont unique est fixé à mi-salle à environ 10m de la scène ; le rideau de scène est mécanique et se manipule du plateau, derrière le manteau de scène à cour, à côté des gradateurs et amplis.

Le matériel LUMIERE :

- 4 blocs gradateurs 6x2kw ADB micropac
- 1 pupitre 24/48 circuits Zero88 Elara

Chaque projecteur est équipé de crochet, élingue de sécurité, porte-filtre, et aussi de couteaux et porte-gobo pour les découpes.

- 10 PAR64 CP62
- 10 PC500w ADB C51
- 10 PC1000w R.JULIAT 306HPC
- 2 découpes 575w ETC source four jr. Zoom
- 2 découpes 1000w R.JULIAT 614SX
- 4 armatures asymétriques 1000w ADB HF1000
- 1 cordon lumineux 9m

- 2 pieds 3m 60kg ASD ALT290 + barres pour 6 projecteurs

- 6 doublettes 16A 2m
- 6 quadruplettes 16A 2m
- 10 prolongateurs 16A 5m
- 10 prolongateurs 16A 10m
- 5 prolongateurs 16A 15m
- 2 prolongateurs 16A 20m
- 2 prolongateurs 16A 25m
- 2 multipaires 6 lignes 15m



Le matériel SON :

Alimentation électrique : 20A

La diffusion

- 4 enceintes *Nexo PS10*
- 1 sub *Nexo LS500*
- 2 amplis *Camco* pour PS10 & LS500
- 1 console numérique *Yamaha 01V96*
- 1 égaliseur *dbx 2x31bandes 1/3oct*

Les sources

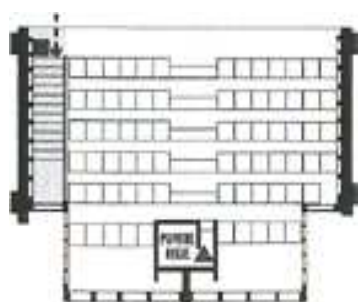
- 1 platine 1lecteur+1enregistreur **CD** *Tascam CD-RW402*
- 1 platine 1lecteur/enregistreur **MD** *Tascam MD350*
- 1 platine double **K7** *Yamaha KX-W321*
- 1 micro *Shure Beta52*
- 3 micro *Shure Beta56*
- 3 micro *Shure SM57*
- 4 micro *Shure SM58*
- 1 micro *Shure SM58* avec interrupteur
- 4 micro statique *Shure SM81*
- 1 ensemble micro HF *Shure série SLX SM58*

Les câbles

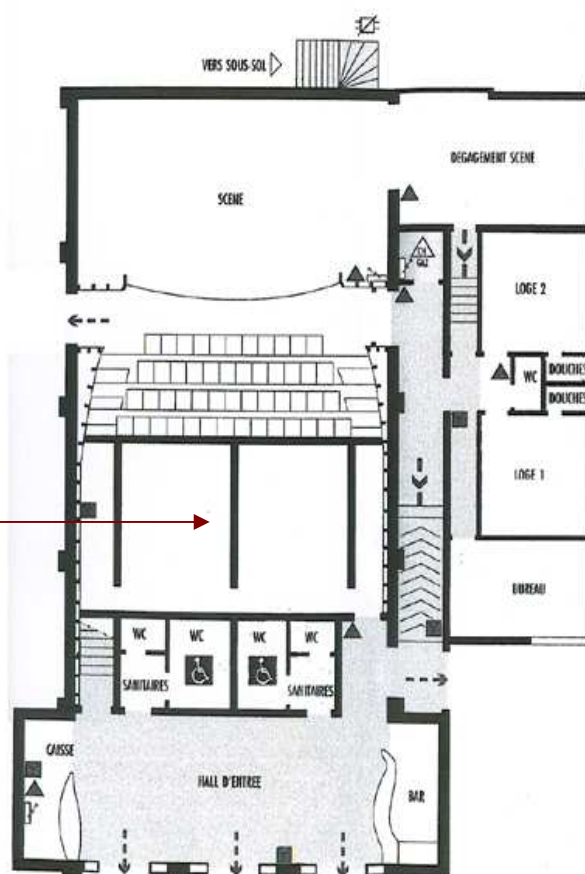
- 5 câbles HP (2x5m, 2x10m, 1x15m)
- 1 câble 4 paires 3m [4XLR_M ~ 4XLR_F]
- 1 câble 4 paires 3m [4jackTRS_M ~ 2XLR_M+2XLR_F]
- 1 multipaire 30m [XLR, 12+4]
- 4 câbles micro XLR 3m
- 5 câbles micro XLR 5m
- 10 câbles micro XLR 10m
- 4 câbles micro XLR 15m
- 3 câbles doubleRCA ~ jack 3m

Les accessoires

- 4 boîtes de direct active *Alto*
- 10 pieds de micro perche *KM*
- 6 pieds de micro bas *KM*



1er Etage



Rez-de-Chaussée